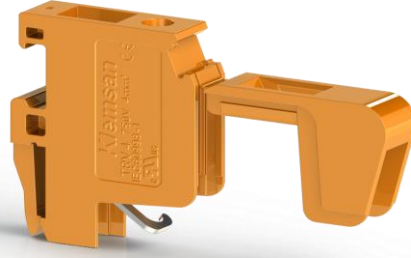


# Klemsan®



## TRV 4



Sipariş Bilgileri / Ordering Information			
Turuncu / Orange		422 017	
Gri / Grey		422 019	
Bej / Beige		422 010	
Teknik Veriler / Technical data			
Kat Sayısı / Number of levels		1	
Bağlantı sayısı / Number of connections		3	
İzolasyon malzemesi / Insulating material		PA	
UL 94'e uygun yanmazlık sınıfı / Inflammability class according to UL 94		V2	
Ambalaj Adeti / Packing Unit		50 pcs.	
Maksimum yük akımı / Maximum load current		32 A (6 mm <sup>2</sup> iletken kesit alanı)	
Nominal darbe gerilimi / Rated surge voltage		32 A (with 6 mm <sup>2</sup> conductor cross section)	
Nominal darbe gerilimi / Rated surge voltage		8 Kv	
Kirlilik sınıfı / Pollution degree		3	
Darbe gerilim kategorisi / Surge voltage category		III	
İzolasyon malzeme grubu / Insulating material group		I	
Standartta uygun bağlantı / Connection in acc. with standard		IEC 60998-1 / 61558-1	
Nominal akım IN / Nominal current IN		25 A (4 mm <sup>2</sup> için) / 25 A (at 4 mm <sup>2</sup> )	
Nominal gerilim UN / Nominal voltage UN		750 V	
Daimi Operasyon Sıcaklığı max. / Continuous Operating Temp. Max.		120 °C	
Daimi Operasyon Sıcaklığı min. / Continuous Operating Temp. Min.		-55 °C	
Boyutlar / Dimensions			
Genişlik / Width		7,50 mm	
Uzunluk / Length		28,20 mm	
Yükseklik / Height		35,00 mm	
Bağlantı Verileri / Connection data			
Bağlantı tipi / Connection method		Vidalı bağlantı / Screw connection	
Tek damarlı min. iletken kesit alanı / Conductor cross section solid min.		0,2 mm <sup>2</sup>	
Tek damarlı maks. iletken kesit alanı / Conductor cross section solid max.		6 mm <sup>2</sup>	
İletken kesit alanı AWG/kcmil min. / Conductor cross section AWG/kcmil min.		24 AWG	
İletken kesit alanı AWG/kcmil max. / Conductor cross section AWG/kcmil max.		10 AWG	
Çok damarlı min. iletken kesit alanı / Conductor cross section stranded min.		0,2 mm <sup>2</sup>	
Çok damarlı maks. iletken kesit alanı / Conductor cross section stranded max.		6 mm <sup>2</sup>	
Çok damarlı min. iletken kesit alanı yüksekliği / Conductor cross section stranded sleeve min.		0,25 mm <sup>2</sup>	
Çok damarlı maks. iletken kesit alanı yüksekliği / Conductor cross section stranded sleeve max.		4 mm <sup>2</sup>	
Aynı kesitli 2 iletken, çok damarlı, plastik kılıflı ikiz yüksekliği, min. / 2 conductors with same cross section, stranded, TWIN ferrules with plastic sleeve, min.		0,5 mm <sup>2</sup>	
Aynı kesitli 2 iletken, çok damarlı, plastik kılıflı ikiz yüksekliği, max. / 2 conductors with same cross section, stranded, TWIN ferrules with plastic sleeve, max.		2,5 mm <sup>2</sup>	
Minimum soyma uzunluğu / Minimum stripping length		9 mm	
Maksimum soyma uzunluğu / Maximum stripping length		10 mm	
İç silindirik gösterge / Internal cylindrical gage		B4	
Sıkma torku, min / Tightening torque, min		0,5 Nm	
Sıkma torku, maks. / Tightening torque max		0,8 Nm	
Sertifikalar / Approvals			
<b>CSA</b>			
mm <sup>2</sup> /AWG/kcmil		-	
Nominal current IN		-	
Nominal voltage UN		-	
<b>cULus</b>			
mm <sup>2</sup> /AWG/kcmil		AWG 26-10	
Nominal current IN		20 A	
Nominal voltage UN		600 V	
<b>VDE</b>			
mm <sup>2</sup> /AWG/kcmil		-	
Nominal current IN		-	
Nominal voltage UN		-	
<b>ATEX</b>			
Nominal current IN		-	
Nominal voltage UN		-	
Aksesuar / Accessory			
	Tip / Type	Sipariş No Order No	Ad./Pcs.
<b>Markalama / Marking</b>	DG 7/5	505 340	440
	DB 7,5x4,5	505 700	500
	DG 6/5	505 330	440
	DB 5	505 850	500
<b>Tornavida / Screwdriver</b>	IKT3 (0,6x3,5)	561 030	10